

# RockSono Solid

Isolatie voor houten constructies en wanden met houten of metalen structuur



## Productomschrijving

RockSono Solid is een stevige, veerkrachtige steenwolplaat (ca. 45 kg/m<sup>3</sup>) met zeer goede thermische, akoestische en brandwerende eigenschappen.

RockSono Solid is naargelang toepassing ook verkrijgbaar met:

- eenzijdig zwart mineraalvlies (RockSono Solid Black);
- eenzijdig sterk dampremmend aluminium laminaat (RockSono Solid Alu).

## Toepassing

Geschikt voor het isoleren van houten constructies, van houten en metalen voorzet- of binnenwanden en voor bevestiging onder betonnen vloeren.

# RockSono Solid

Isolatie voor houten constructies en wanden met houten of metalen structuur

## Productvoordelen

- Hoogste Euro-brandklasse A1, volgens NEN-EN 13501-1;
- Goed aansluitend te plaatsen;
- Gemakkelijk en snel te verwerken;
- Geen bevestigingen nodig dankzij zelfklemmende plaatsing;
- Zeer diverse toepassingsmogelijkheden;
- Met diverse bekledingen leverbaar (RockSono Solid Black: eenzijdig zwart mineraalvlies, RockSono Solid Alu: eenzijdig sterk dampremmend aluminiumlaminaat).

## Algemene eigenschappen ROCKWOOL steenwol

- Uitstekend thermisch isolerend, niet onderhevig aan krimp of uitzetting waardoor koudebruggen worden voorkomen. Geen thermische veroudering en dus constante isolerende prestaties gedurende de hele levensduur van het gebouw;
- Onbrandbaar, veroorzaakt vrijwel geen rookontwikkeling en geen giftige gassen bij brand. Bestand tegen temperaturen tot boven de 1.000°C. Veroorzaakt geen flash-over. Beste brandreactieclassificatie Euro-brandklasse A1, volgens NEN-EN 13501-1;
- Zeer geluidabsorberend en verhoogt de geluidsisolatie van een constructie;
- Milieuvriendelijk, natuurlijk materiaal en volledig recyclebaar. Draagt in belangrijke mate bij aan de duurzaamheid van gebouwen;
- Waterafstotend, niet-hygroscopisch en niet-capillair;
- Chemisch neutraal en veroorzaakt of bevordert geen corrosie;
- Geen voedingsbodem voor schimmels.

## Assortiment en $R_D$ waarden

| Dikte (mm)* | $R_D$ (m <sup>2</sup> .K/W) | Dikte (mm) | $R_D$ (m <sup>2</sup> .K/W) |
|-------------|-----------------------------|------------|-----------------------------|
| 25          | 0,70                        | 120        | 3,40                        |
| 30          | 0,85                        | 140        | 4,00                        |
| 40          | 1,10                        | 160        | 4,55                        |
| 50          | 1,40                        | 170        | 4,85                        |
| 60          | 1,70                        | 180        | 5,10                        |
| 80          | 2,25                        | 200        | 5,70                        |
| 100         | 2,85                        |            |                             |

Afmetingen: 1.000 x 600 mm

\* Solid Black 40-200 mm, Solid Alu 35-150 mm.

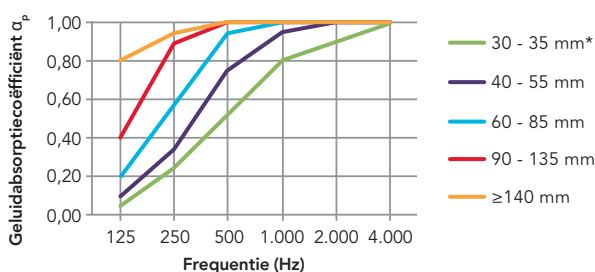
## Technische informatie

|                             | Waarde                         | Norm           |
|-----------------------------|--------------------------------|----------------|
| $\lambda_D$                 | 0,035 W/m.K                    | NEN-EN 12667   |
| Euro-brandklasse            | A1*                            | NEN-EN 13501-1 |
| Dampdiffusieweerstandsgetal | $\mu \sim 1,0$                 | NEN-EN 10456** |
| Luchtstromingsweerstand     | $\geq 15$ kPa.s/m <sup>2</sup> | NEN-EN 29053   |
| CE-markering                | Ja                             |                |

\* A1 eveneens voor RockSono Solid Black en RockSono Solid Alu

\*\* uitgezonderd RockSono Solid Alu

## Geluidabsorptie



| Dikte Rocksono Solid (Black) | Geluidabsorptiecoëfficiënt $\alpha_p$ per octaafband (Hz) |      |      |       |       |       | Gewogen geluidabsorptiecoëfficiënt $\alpha_w$ |
|------------------------------|-----------------------------------------------------------|------|------|-------|-------|-------|-----------------------------------------------|
|                              | 125                                                       | 250  | 500  | 1.000 | 2.000 | 4.000 |                                               |
| 30 - 35 mm*                  | 0,05                                                      | 0,25 | 0,55 | 0,80  | 0,90  | 1,00  | 0,55                                          |
| 40 - 55 mm                   | 0,10                                                      | 0,35 | 0,75 | 0,95  | 1,00  | 1,00  | 0,70                                          |
| 60 - 85 mm                   | 0,20                                                      | 0,60 | 0,95 | 1,00  | 1,00  | 1,00  | 0,95                                          |
| 90 - 135 mm                  | 0,40                                                      | 0,90 | 1,00 | 1,00  | 1,00  | 1,00  | 1,00                                          |
| $\geq 140$ mm                | 0,80                                                      | 0,95 | 1,00 | 1,00  | 1,00  | 1,00  | 1,00                                          |

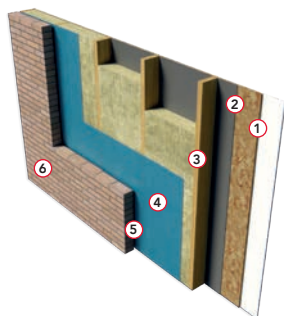
\* Alleen RockSono Solid

Geluidabsorptie wordt aangeduid met de geluidabsorptiecoëfficiënt  $\alpha_p$ , op een schaal tussen 0 en 1. Nul staat voor helemaal geen absorptie (al het geluid wordt weerkaatst) en 1 voor de totale absorptie van het invallende geluid.

De gewogen geluidabsorptiecoëfficiënt  $\alpha_w$  wordt berekend volgens EN ISO 11654 en is een gewogen gemiddelde over de octaafbanden 250-4000 Hz.

## Voorbeeldconstructies

### Gevelsluitend element met metselwerk buitenblad



1. Gipskartonplaat, dikte 12,5 mm,  $R_m$  (m<sup>2</sup>.K/W) 0,05
2. Dampremmende laag,  $R_m$  (m<sup>2</sup>.K/W) 0,00
3. Houten stijl- en regelwerk voorzien van RockSono Solid, zie tabel
4. Dampdoorlatende, waterkerende folie,  $R_m$  (m<sup>2</sup>.K/W) 0,00
5. Niet-geventileerde luchtspouw  $\geq 20$  mm,  $R_m$  (m<sup>2</sup>.K/W) 0,18
6. Baksteen metselwerk, dikte 100 mm,  $R_m$  (m<sup>2</sup>.K/W) 0,10

### $R_c$ waarden met RockSono Solid

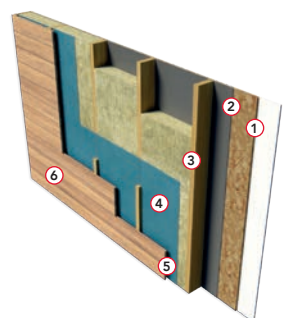
| Dikte* | Houtpercentage |      |      |      |
|--------|----------------|------|------|------|
|        | 10%            | 12%  | 14%  | 18%  |
| 140    | 3,37           | 3,25 | 3,15 | 2,95 |
| 170    | 4,02           | 3,88 | 3,76 | 3,52 |
| 195**  | 4,57           | 4,41 | 4,26 | 4,00 |
| 220**  | 5,12           | 4,94 | 4,77 | 4,47 |
| 245**  | 5,67           | 5,47 | 5,28 | 4,94 |

\* De vermelde dikte is de laagdikte van de isolatie, waar het houten stijl- en regelwerk deel van uitmaakt

\*\* in meer lagen

$R_c$  waarden zijn berekend met een toeslag van 5% voor de bouwkwiteit.

### Gevelsluitend element met houten buitenafwerking



1. Gipskartonplaat, dikte 12,5 mm,  $R_m$  (m<sup>2</sup>.K/W) 0,05
2. Dampremmende laag,  $R_m$  (m<sup>2</sup>.K/W) 0,00
3. Houten stijl- en regelwerk voorzien van RockSono Solid, zie tabel
4. Dampdoorlatende, waterkerende folie,  $R_m$  (m<sup>2</sup>.K/W) 0,00
5. Sterk geventileerde luchtspouw,  $R_m$  (m<sup>2</sup>.K/W) 0,00
6. Houten buitenafwerking,  $R_m$  (m<sup>2</sup>.K/W) 0,00

### $R_c$ waarden met RockSono Solid

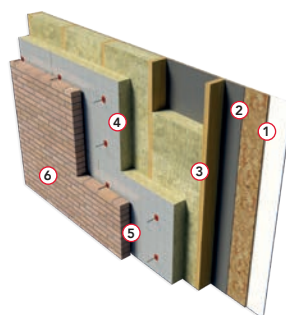
| Dikte* | Houtpercentage |      |      |      |
|--------|----------------|------|------|------|
|        | 10%            | 12%  | 14%  | 18%  |
| 140    | 3,10           | 2,98 | 2,87 | 2,68 |
| 170    | 3,75           | 3,61 | 3,48 | 3,25 |
| 195**  | 4,30           | 4,14 | 3,99 | 3,72 |
| 220**  | 4,85           | 4,67 | 4,50 | 4,20 |
| 245**  | 5,40           | 5,19 | 5,01 | 4,67 |

\* De vermelde dikte is de laagdikte van de isolatie, waar het houten stijl- en regelwerk deel van uitmaakt

\*\* in meer lagen

$R_c$  waarden zijn berekend met een toeslag van 5% voor de bouwkwiteit.

### Gevelsluitend element met een doorgaande isolatie laag met metselwerk buitenblad



1. Gipskartonplaat, dikte 12,5 mm,  $R_m$  (m<sup>2</sup>.K/W) 0,05
2. Dampremmende laag,  $R_m$  (m<sup>2</sup>.K/W) 0,00
3. Houten stijl- en regelwerk voorzien van RockSono Solid, zie tabel
4. RockFit Premium Silver 50 mm bevestigd met 4 RVS (rond 4mm) spouwankers per m<sup>2</sup>,  $R_m$  (m<sup>2</sup>.K/W) 1,47
5. Niet-geventileerde luchtspouw  $\geq 20$  mm,  $R_m$  (m<sup>2</sup>.K/W) 0,57
6. Baksteen metselwerk, dikte 100 mm,  $R_m$  (m<sup>2</sup>.K/W) 0,10

### $R_c$ waarden met RockSono Solid tussen stijl- en regelwerk

| Dikte* | Doorgaande isolatielaag op het stijl- en regelwerk | Houtpercentage |      |      |      |
|--------|----------------------------------------------------|----------------|------|------|------|
|        |                                                    | 10%            | 12%  | 14%  | 18%  |
| 90     | RockFit Premium Silver dikte 50 mm                 | 4,14           | 4,06 | 3,99 | 3,87 |
| 120    | RockFit Premium Silver dikte 50 mm                 | 4,82           | 4,71 | 4,62 | 4,45 |
| 140    | RockFit Premium Silver dikte 50 mm                 | 5,27           | 5,15 | 5,04 | 4,84 |
| 170    | RockFit Premium Silver dikte 50 mm                 | 5,94           | 5,80 | 5,67 | 5,43 |

\* De vermelde dikte is de laagdikte van de isolatie, waar het houten stijl- en regelwerk deel van uitmaakt

$R_c$  waarden zijn berekend met een toeslag van 5% voor de bouwkwiteit.

Voor alle thermische berekeningen kunt u op [rockwool.nl/rekenhulp](http://rockwool.nl/rekenhulp) het programma ROCKWOOL Rekenhulp raadplegen.

## Verwerking

### RockSono Solid in Houtskeletbouw

- Tussen de isolatielaag en binnenafwerking een dampremmende folie aanbrengen;
- Bij een geventileerde gevelafwerking over het isolatiemateriaal aan de spouwzijde een dampopen, winddichte laag aanbrengen.

### RockSono Solid bij warmdakconstructies

- De platen tussen de regels klemmen;
- Tussen de isolatielaag en binnenbekleding RockTect Centitop dampremmende folie aanbrengen. Dit dampscherm fungeert tevens als luchtdichtend scherm in de constructie;
- De naden van de dampremmende folie en eventuele beschadigingen goed afplakken met RockTect Twinline tape.

### Specifieke verwerkingsvoorschriften RockSono Solid

- Zo nodig platen langs een rechte lat op maat snijden met een isolatiemes (RockTect Knife);
- De platen enkele mm ruimer afsnijden dan de ruimte tussen de regels;
- De op maat gesneden platen zelfklemmend tussen de regels aanbrengen.

Verdere aanbevelingen worden verstrekt op aanvraag.



## Services

### Technisch Advies

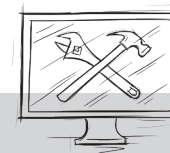
Bij ons Technical Solutions Center kunt u terecht voor advies met betrekking tot thermische en bouwfysische berekeningen, bouwregelgeving, producttoepassingen, verwerking, detailleringen, brandveiligheid, akoestiek, milieu en duurzaamheidsaspecten.  
[rockwool.nl/technischadvies](http://rockwool.nl/technischadvies)

### Pallet Retour Service

Laat lege pallets niet rondslingeren op de bouwplaats, maar laat ze gratis ophalen middels onze Pallet Retour Service.  
[rockwool.nl/palletretourservice](http://rockwool.nl/palletretourservice)

### ROCKCYCLE®

Met ROCKCYCLE helpen we u bij het inzamelen van steenwolresten van de bouwplaats voor recycling en de verdere logistieke afhandeling.  
[rockwool.nl/rockcycle](http://rockwool.nl/rockcycle)



## Tools

### Rekenhulp

Maak gebruik van de gratis ROCKWOOL Rekenhulp voor het maken van thermische berekeningen van de gebouwschil.  
[rockwool.nl/rekenhulp](http://rockwool.nl/rekenhulp)

### Bestekservice

Download de gewenste bestekteksten met de gratis online bestekservice van ROCKWOOL.  
[rockwool.nl/bestekservice](http://rockwool.nl/bestekservice)

### BIM Solution Finder

De BIM Solution Finder biedt de meest actuele BIM-objecten voor een groot deel van het productassortiment van ROCKWOOL.  
[rockwool.nl/BIM](http://rockwool.nl/BIM)

## ROCKWOOL B.V.

Industrieweg 15, 6045 JG Roermond, The Netherlands  
Postbus 1160, 6040 KD Roermond, The Netherlands  
T +31 (0) 475 35 35 35  
E [info@rockwool.nl](mailto:info@rockwool.nl) · [rockwool.nl](http://rockwool.nl)

