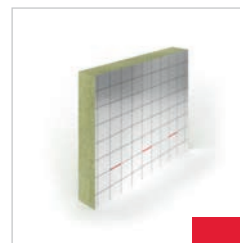


RockFit Mono Silver

Isolatie voor spouwmuren



Productomschrijving

RockFit Mono Silver is een soepele en waterafstotende spouwplaat (ca. 45 kg/m³). Aan de spouwzijde heeft de plaat een gecoate, micro-geperforeerde aluminium bekleding voor een extra thermische prestatie.

Toepassing

RockFit Mono Silver is geschikt voor thermische en akoestische isolatie van gedeeltelijk gevulde spouwmuren.

RockFit Mono Silver

Isolatie voor spouwmuren

Productvoordelen

- Hoogste Euro-brandklasse A1, volgens NEN-EN 13501-1;
- Gemakkelijk en snel te verwerken;
- Extra thermische prestatie door toepassing van speciale reflecterende bekleding aan de spouwzijde;
- Gemakkelijk en snel te verwerken;
- Strakkere verwerking en geen insnoering rozetten (geen matrasede effect) door hoge dichtheid;
- Eenvoudige maatvoering door speciaal rasterpatroon op harde voorzijde;
- Door structuur steenwol geen naadvorming tussen platen onderling, waardoor geen warmteverliezen. Snellere verwerking doordat tussen platen onderling geen tapes nodig zijn;
- Schuift vlot over de spouwankers zonder scheuren te maken. Vooraf perforaties maken in RockFit Mono Silver is niet nodig bij gebruik van prikankers;
- Past perfect rond ramen en deuren, en sluit goed aan in hoeken zonder gebruik van extra afdichtingsmaterialen.

Algemene eigenschappen ROCKWOOL steenwol

- Uitstekend thermisch isolerend, niet onderhevig aan krimp of uitzetting waardoor koudebruggen worden voorkomen. Geen thermische veroudering en dus constante isolerende prestaties gedurende de hele levensduur van het gebouw;
- Onbrandbaar, veroorzaakt vrijwel geen rookontwikkeling en geen giftige gassen bij brand. Bestand tegen temperaturen tot boven de 1.000°C. Veroorzaakt geen flash-over. Beste brandreactieclassificatie Euro-brandklasse A1, volgens NEN-EN 13501-1;
- Zeer geluidabsorberend en verhoogt de geluidsisolatie van een constructie;
- Milieuvriendelijk, natuurlijk materiaal en volledig recyclebaar. Draagt in belangrijke mate bij aan de duurzaamheid van gebouwen;
- Waterafstotend, niet-hygroscopisch en niet-capillair;
- Chemisch neutraal en veroorzaakt of bevordert geen corrosie;
- Geen voedingsbodem voor schimmels.

Technische informatie

	Waarde	Norm
λ_D	0,035 W/m.K	NEN-EN 12667
Euro-brandklasse	A1	NEN-EN 13501-1
Waterabsorptie	WS ($\leq 1 \text{ kg/m}^2$)	NEN-EN 1609
CE-markering	Ja	
Technische goedkeuring	CTG 695	

Assortiment en R_D waarden

Dikte (mm)	R_D (m ² .K/W)	R_m (m ² .K/W)*
70	2,00	2,57
80	2,25	2,86
90	2,55	3,14
100	2,85	3,43
105	3,00	3,57
110	3,10	3,71
120	3,40	4,00
125	3,55	4,14
130	3,70	4,28
135	3,85	4,43
140	4,00	4,57
145	4,10	4,71
150	4,25	4,86
155	4,40	5,00
160	4,55	5,14
165	4,70	5,28
180	5,10	5,71
200	5,70	6,28
220	6,25	6,85
240	6,85	7,43
250	7,10	7,71

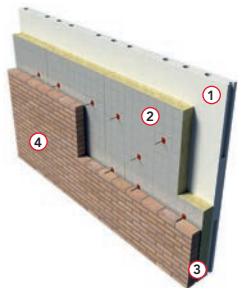
* De R_m -waarde is de som van R_{isolatie} (= dikte/ λ_D) + R_{spouw} (= 0,57 m².K/W voor niet-geventileerde luchtspouw ≥ 20 mm met de Silver reflectiefolie).

Andere diktes op aanvraag
Afmetingen: 1.000 x 800 mm

Thermische prestaties

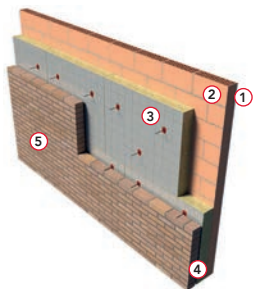
Voorbeeldconstructies

Spouwmuur met kalkzandsteen binnenblad



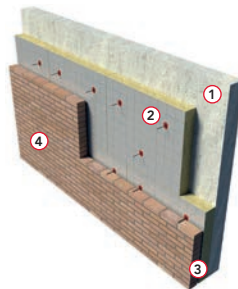
1. Kalkzandsteen lijmelementen, dikte 100 mm
 R_m (m².K/W) 0,10
2. RockFit Mono Silver
 R_m (m².K/W) zie assortimentstabel
3. Niet-geventileerde luchtspouw ≥ 20 mm
 R_m (m².K/W) zie assortimentstabel
4. Baksteen metselwerk, dikte 100 mm
 R_m (m².K/W) 0,10

Spouwmuur met poriso-/snelbouwsteen binnenblad



1. Bepleistering, dikte 10 mm
 R_m (m².K/W) 0,02
2. Poriso-/snelbouwsteen metselwerk, dikte 100 mm
 R_m (m².K/W) 0,29
3. RockFit Mono Silver
 R_m (m².K/W) zie assortimentstabel
4. Niet-geventileerde luchtspouw ≥ 20 mm
 R_m (m².K/W) zie assortimentstabel
5. Baksteen metselwerk, dikte 100 mm
 R_m (m².K/W) 0,10

Spouwmuur met gietbouw binnenblad



1. Gewapend beton, dikte 160 mm
 R_m (m².K/W) 0,08
2. RockFit Mono Silver
 R_m (m².K/W) zie assortimentstabel
3. Niet-geventileerde luchtspouw ≥ 20 mm
 R_m (m².K/W) zie assortimentstabel
4. Baksteen metselwerk, dikte 100 mm
 R_m (m².K/W) 0,10

Resultaten voorbeeldconstructies

R_c (m ² .K/W)	Spouwmuur met kalkzandsteen binnenblad	Spouwmuur met poriso-/snelbouwsteen binnenblad	Spouwmuur met betonnen binnenblad
3,5	105 mm	100 mm	105 mm
4,0	125 mm	120 mm	125 mm
4,5	140 mm	135 mm	145 mm
5,0	160 mm	155 mm	165 mm
5,5	180 mm	175 mm	180 mm
6,0	195 mm	195 mm	200 mm

Thermische weerstand luchtspouw

In de norm NEN 1068 is beschreven onder welke voorwaarden een luchtspouw in de R_c -berekening mag worden beschouwd als niet-, zwak of sterk geventileerd.

Niet-geventileerd

Bij een niet-geventileerde luchtspouw die groter of gelijk is aan 20 mm, mag volgens NEN 1068 een warmteweerstand van 0,18 m².K/W worden gehanteerd. Let op: Wanneer een isolatiemateriaal met een reflecterende bekleding wordt toegepast (zoals de RockFit Premium Silver of RockFit Mono Silver) mag deze waarde conform de NEN 1068 worden verhoogd tot 0,57 m².K/W. Dit in verband met de isolerende werking van de reflecterende bekleding in een niet-geventileerde luchtspouw.

Een luchtlaag waarbij zich geen isolatielaag bevindt tussen die luchtlaag en de buitenomgeving, maar die wel kleine openingen naar de buitenomgeving heeft, mag als een nietgeventileerde luchtlaag worden beschouwd, indien die openingen niet zo zijn gerangschikt dat zij een luchtstroom door de laag mogelijk maken en dat zij verder niet groter zijn dan 500 mm² per meter luchtlaaglengthe in horizontale richting in geval van verticale luchtlagen. Open stootvoegen bestemd voor afvoer van doorgeslagen regenwater worden niet als ventilatieopeningen beschouwd.

Zwak geventileerd

Een zwak geventileerde luchtspouw is er een waarbij een voorziening aanwezig is voor beperkte luchtdoorstroming vanaf de buiten-omgeving. Open stootvoegen bestemd voor afvoer van door-geslagen regenwater worden niet als ventilatieopeningen beschouwd.

Met een oppervlakte groter dan 500 mm² maar kleiner of gelijk aan 1.500 mm² per meter luchtlaaglengthe in horizontale richting in geval van verticale luchtlagen (dus het geval bij spouwmuren).

Bij een oppervlakte groter dan 1.500 mm² betreft het een sterk geventileerde luchtspouw.

Bij de toepassing van RockFit Premium Silver of RockFit Mono Silver in een spouwmuur dient de niet- of zwak geventileerde luchtspouw minimaal 20 mm te zijn (dit in verband met de reflecterende waarde).

Opmerking i.v.m. aanbrengen open stootvoegen voor ventilatie:

In NEN 1068 is vermeld dat de invloed van open stootvoegen bestemd voor ventilatie in de spouw verwaarloosbaar is voor de totale vochtinhouding van het gemetselde buitenspouwblad. Deze kunnen derhalve achterwege blijven.

De "open tijd"

RockFit Mono Silver is waterafstotend. In combinatie met de goede vormstabiliteit en aansluiting kan de isolatielaag enige tijd blootgesteld worden alvorens de buitenafwerking wordt geplaatst. De RockFit Mono Silver biedt waarborg in dit verband.

Toegelaten open periode op de gevel:

- 2 weken tot 100 meter hoog.

RockTect Corner Strip

Speciaal voor het sluiten van openstaande naden ten gevolge van praktijktoleranties in het metselwerk bij uitwendige hoeken van de geïsoleerde spouwmuur. De geïnstalleerde RockTect Corner Strips zorgen voor een optimale thermische prestatie en een professionele afwerking.



Services

Technisch Advies

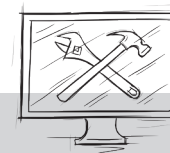
Onze specialisten denken graag in een vroeg stadium van een project mee en helpen graag met technische vragen, bouwfysische berekeningen, bouwregelgeving, producttoepassingen, verwerkingsadviezen, detailleringen, etc. rockwool.nl/contact

Pallet Retour Service

Laat lege pallets niet rondslingeren op de bouwplaats, maar laat ze gratis ophalen middels onze Pallet Retour Service. rockwool.nl/palletretourservice

ROCKCYCLE®

Met ROCKCYCLE helpen we u bij het inzamelen van steenwolresten van de bouwplaats voor recycling en de verdere logistieke afhandeling. rockwool.nl/rockcycle



Tools

Rekenhulp

Maak gebruik van de gratis ROCKWOOL Rekenhulp voor het maken van thermische berekeningen van de gebouwschil. rockwool.nl/rekenhulp

Bestekservice

Download de gewenste bestekteksten met de gratis online bestekservice van ROCKWOOL. rockwool.nl/bestekservice

Referentiedetails

ROCKWOOL heeft samen met SBRCURnet en Bouwformatie detailtekeningen voor spouwmuren ontwikkeld. Hiermee bouwt u niet alleen energiezuinig en volgens Bouwbesluit, maar ook comfortabel, duurzaam en brandveilig. De tekeningen zijn zowel beschikbaar in PDF- als DWG- en DXF-formaat. rockwool.nl/referentiedetails

BIM Solution Finder

De BIM Solution Finder biedt de meest actuele BIM-objecten voor een groot deel van het productassortiment van ROCKWOOL. rockwool.nl/BIM

ROCKWOOL B.V.

Industrieweg 15, 6045 JG Roermond, The Netherlands

Postbus 1160, 6040 KD Roermond, The Netherlands

T +31 (0) 475 35 35 35

E info@rockwool.nl · rockwool.nl

